

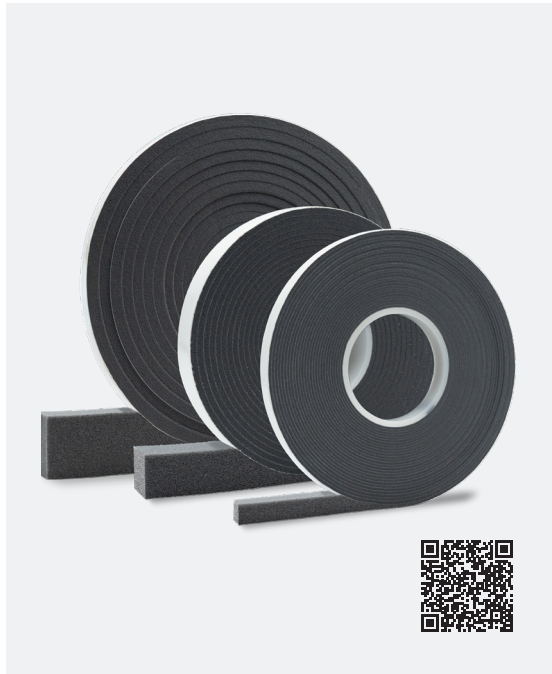
1082 Kompriband Pro

imprägnierter PUR-Weichschaumstoff



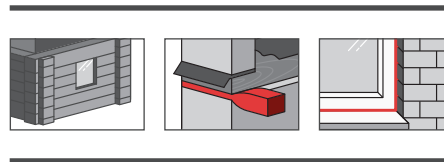
Technisches Datenblatt

Version: 06-2025



Prüfungen/Vorteile:

- Erfüllt die DIN 18542 (BG 1 / BG R)
- Hoher Fugeneinsatzbereich
- Abdichtung gegen Wind, Staub, Spritzwasser und Schlagregen
- Dampfdiffusionsoffen
- Hohe Klebekraft
- Dauerelastisch
- Hohe Dauerbewegungsaufnahmefähigkeit
- Kann mit Dispersionsfarben überstrichen werden.
- Anwendbar in allen Baubereichen und Gebäudetypen
- Entspricht den Anforderungen des Gebäudeenergiegesetzes (bis 31.10.20 EnEV) und den Prinzipien des RAL „Leitfaden zur Montage“



1. Technische Daten

Materialbeschreibung / Basis	imprägnierter PUR-Weichschaumstoff, flammhemmende Polymerdispersion
Einstufung nach DIN 18542	BG 1 und BG R
Fugendurchlasskoeffizient (Außenanwendung BG 1) nach DIN EN 12114	$a < 1,0 \text{ m}^3 / [\text{h} \cdot \text{m} \cdot (\text{daPa})^n]$
Fugendurchlasskoeffizient (Innenanwendung BG R) nach DIN EN 12114	$a < 0,1 \text{ m}^3 / [\text{h} \cdot \text{m} \cdot (\text{daPa})^n]$
Schlagregendichtheit von Fugen nach DIN EN 1027	$\geq 600 \text{ Pa}$
Temperaturwechselbeständigkeit nach DIN 18542	-30 °C bis +90 °C
Licht- und Witterungsbeständigkeit nach DIN 18542	Anforderungen erfüllt
Verträglichkeit mit angrenzenden Baustoffen nach DIN 18542	Anforderungen erfüllt
Maßtoleranz nach DIN 7715 T5 P3	Anforderungen erfüllt
Baustoffklasse nach DIN 4102	B1 (schwer entflammbar)
Wärmeleitfähigkeit nach DIN EN 12667	$\lambda = 0,043 \text{ W} / \text{m} \cdot \text{K}$
Wasserdampfdiffusionswiderstand μ nach DIN EN ISO 12572	≤ 100
sd-Wert nach DIN EN ISO 12572	$\leq 0,5 \text{ m}$ bei 50 mm Breite (dampfdiffusionsoffen)
Lagerfähigkeit	24 Monate, trocken und originalverpackt bei +1 °C bis +20 °C
Farbe	grau

2. Eigenschaften/Einsatzgebiete

Das 1082 Kompriband Pro ist ein Fugendichtband aus imprägniertem PUR-Weichschaumstoff. Es besitzt eine Schlagregendichtheit von mehr als 600 Pa und hat sehr gute Schall- und Wärmedämmwerte. Zudem erfüllt das BG 1 und BG R geprüfte Band die Anforderungen der DIN 18542 Ausgabe 2020. Das Band findet mit seinen hervorragenden Eigenschaften breite Anwendung am Bau, wo die Ansprüche an hochwertige Fugenlösungen heute höher sind als je zuvor. Es kommt bei Fugen und Anschlüssen in Gebäudehöhen von bis zu 100 m Höhe zum Einsatz.

Einsatzbeispiele sind:

- Im Fensterbau zur Fensterabdichtung
- Als Abdichtung zwischen Betonelementen, Fenster-/Türrahmen/Fensterbank und Mauerwerk
- im Metallbau zwischen Trapezblech- und Sandwichelementen und als Schall- und Schwingungsdämpfung im Lüftungs- und Klimabereich
- im Holz- und Trockenbau zur Fugenabdichtung



RAMSAUER®

1082 Kompriband Pro

4. Montageanleitung (in Anlehnung an IVD-Merkblatt Nr. 26-1)

Allgemeine Hinweise:

Bei der Montage der 1082 Kompribänder Pro sind folgende Punkte zu beachten:

- Auswahl des Kompribandes nach den Erfordernissen (z. B. DIN 4108, Teil 7)
- Definition der Beanspruchungsgruppe gemäß DIN 18542:2020 (BG1, BG2, BG-R, MF1, MF2)
- Die Verträglichkeit des Kompribandes mit den angrenzenden Materialien muss gegeben sein
- Auswahl des Kompribandes nach der Fugenbreite (max. Quellverhalten). Eventuelle Bauteilbewegungen und temperaturbedingte Längenänderungen sind zu berücksichtigen.
- Frische Bänder quellen nach ca. 5 - 60 Minuten auf die Minimalfuge, und nach 15 Minuten - zwei Tagen auf die Maximalfuge auf. Dies ist abhängig vom Alter des Kompribandes, den Material- und Umgebungstemperaturen, sowie der Luftfeuchtigkeit.
- Länger gelagerte Bänder (12- 24 Monate) können mehrere Tage zum Aufquellen auf die Maximalfuge benötigen. Prinzipiell sollten die Kompribänder nicht länger als 24 Monate gelagert werden. Die Aufquellgeschwindigkeit verlangsamt sich mit zunehmenden Alter bisweilen deutlich.
- Laut DIN 18542 kann das Aufquellen auf 90% der Rohschaumhöhe – das ist i. d. R. viel mehr als die Maximalfuge – bis zu 14 Tage dauern.

Untergrund- bzw. Fugenvorbereitung:

- Der Untergrund muß tragfähig und frei von trennenden Substanzen sein
- Die Pressflächen sollten weitestgehend eben sein und parallel zueinander verlaufen (evtl. mittels Glattstrich korrigieren)
- Die vordefinierte Fugenbreite darf auch bei Unebenheiten weder unter- noch überschritten werden

Einbau des Kompribandes:

- um ein Herausquellen zu vermeiden, muß das Dichtband immer mit einigen Millimeter Abstand zur Vorderkante eingebaut werden
- Das Band mit der Klebefläche mit einem geeignetem Werkzeug (z.B. Spachtel) an die Fugenflanke andrücken
- Die Arbeit zügig durchführen, da das Band sofort nach dem Abrollen aufzuquellen beginnt
- Ein Dehnen des Kompribandes beim Einbau ist zu vermeiden
- Bei Kreuz-, Eck- oder T-Stößen immer erst die vertikalen Bänder durchgehend verlegen, und dann die horizontalen Bänder mit leichtem Druck anstehend einbringen
- Das Kompriband nicht um Ecken legen, sondern eine Stossverbindung ausführen
- Stüchelungen nur stumpf, mit leichtem Druck gegeneinander ausführen, nicht anschrägen oder überlappen
- bei stark unterschiedlichen Fugenbreiten mit verschiedenen Banddimensionen arbeiten und auf keinem Fall überlappen oder aufdoppeln
- ist keine ausreichende Haftung des Klebestreifens an der Fugenflanke gegeben, kann das Band bis zur fertigen Expansion mittels Keilen in Position gehalten werden

5. Abmessungen

Artikel-Nr.	Artikel Bezeichnung	Bandbreite / Einsatzbereich	Einsatzbereich BG 1* Fugenbreite	Einsatzbereich BG 2* Fugenbreite	Höhe Rohschaum	Komprimierung auf Rolle
9020001	1082 Kompri Pro 10mm BG1:1-4mm à 13 LFM	10 / 1 – 4 mm	1-4mm	1-5mm	10mm	1mm
9020002	1082 Kompri Pro 15mm BG1:1-4mm à 13 LFM	15 / 1 – 4 mm	1-4mm	1-5mm	10mm	1mm
9020003	1082 Kompri Pro 20mm BG1:1-4mm à 13 LFM	20 / 1 – 4 mm	1-4mm	1-5mm	10mm	1mm
9020004	1082 Kompri Pro 10mm BG1:2-6mm à 12 LFM	10 / 2 – 6 mm	2-6mm	2-7mm	15mm	2mm
9020005	1082 Kompri Pro 15mm BG1:2-6mm à 12 LFM	15 / 2 – 6 mm	2-6mm	2-7mm	15mm	2mm
9020006	1082 Kompri Pro 20mm BG1:2-6mm à 12 LFM	20 / 2 – 6 mm	2-6mm	2-7mm	15mm	2mm
9020007	1082 Kompri Pro 10mm BG1:4-9mm à 8 LFM	10 / 4 – 9 mm	4-9mm	4-10mm	23mm	4mm
9020008	1082 Kompri Pro 15mm BG1:4-9mm à 8 LFM	15 / 4 – 9 mm	4-9mm	4-10mm	23mm	4mm
9020009	1082 Kompri Pro 20mm BG1:4-9mm à 8 LFM	20 / 4 – 9 mm	4-9mm	4-10mm	23mm	4mm
9020010	1082 Kompri Pro 60mm BG1:4-9mm à 8 LFM	60 / 4 – 9 mm	4-9mm	4-10mm	23mm	4mm
9020011	1082 Kompri Pro 15mm BG1: 5-12mm á 5,6 LFM	15 / 5 – 12 mm	5-12mm	5-14mm	30mm	5mm
9020012	1082 Kompri Pro 20mm BG1: 5-12mm á 5,6 LFM	20 / 5 – 12 mm	5-12mm	5-14mm	30mm	5mm
9020013	1082 Kompri Pro 30mm BG1: 5-12mm á 5,6 LFM	30 / 5 – 12 mm	5-12mm	5-14mm	30mm	5mm
9020014	1082 Kompri Pro 15mm BG1: 6-15mm á 4,3 LFM	15 / 6 – 15 mm	6-15mm	6-16mm	38mm	6mm
9020015	1082 Kompri Pro 20mm BG1: 6-15mm á 4,3 LFM	20 / 6 – 15 mm	6-15mm	6-16mm	38mm	6mm
9020016	1082 Kompri Pro 30mm BG1: 6-15mm á 4,3 LFM	30 / 6 – 15 mm	6-15mm	6-16mm	38mm	6mm
9020017	1082 Kompri Pro 20mm BG1: 9-20mm á 6,6 LFM	20 / 9 – 20 mm	9-20mm	9-22mm	50mm	9mm
9020018	1082 Kompri Pro 25mm BG1: 11-25mm á 5,2 LFM	25 / 11 – 25 mm	11-25mm	11-27mm	63mm	11mm

*Maßschwankungen und temporäre Längenänderungen der zu füllenden Fugen sind bei der Ermittlung der geeigneten Banddimension durch den Anwender zu berücksichtigen. Geringe Fertigungstoleranzen sind produktionstechnisch möglich.

1082 Kompriband Pro

Funktionsverhalten bei unterschiedlichen Expansionsverhalten:

- auf 35% des max. Quellverhaltens: dichtet ab gegen starken Regen, gute Schalldämmung
- auf 50% des max. Quellverhaltens: dichtet ab gegen leichten Regen, staubundurchlässig
- auf 70% des max. Quellverhaltens: wasserabweisend, staubdichtend, zugluftdicht

6. Sicherheitshinweise

Entnehmen Sie den aktuellen EG-Sicherheitsdatenblatt. Diese sind jederzeit auf unserer Homepage unter **www.ramsauer.eu** erhältlich.

7. Mängelhaftung

Die Angaben, insbesondere die Vorschläge für die Verarbeitung und Verwendung unserer Produkte, beruhen auf unseren Kenntnissen und Erfahrungen im Normalfall zur Zeit der Drucklegung. Je nach den konkreten Umständen, insbesondere bezüglich Untergründe, Verarbeitung und Umweltbedingungen können die Ergebnisse von diesen Angaben abweichen. Deswegen kann die Gewährleistung eines Arbeitsergebnisses oder einer Haftung, aus welchen Rechtsgründen auch immer, weder aus diesen Hinweisen noch aus einer mündlichen Beratung begründet werden, es sei denn, dass uns insoweit Vorsatz oder grobe Fahrlässigkeit zur Last fällt. Ramsauer garantiert für ihre Produkte die Einhaltung der technischen Eigenschaften gemäß den Technischen Merkblättern bis zum Verfallsdatum.

Produktanwender müssen das jeweils neueste technische Datenblatt konsultieren, welches bei uns angefordert werden kann. Es gelten unsere aktuellen Allgemeinen Geschäftsbedingungen, welche Sie jederzeit auf unserer Homepage unter **www.ramsauer.eu** downloaden können. Mit Erscheinen einer neuen Version / Überarbeitung des technischen Merkblattes, verlieren alle vorherigen Versionen des jeweiligen Produktes ihre Gültigkeit.