

### K11 Sulfatex Schlämme Sulfatbeständige Dichtungsschlämme

**Einsatzgebiete:** Abdichtung von Bauwerken im Abwasser- und Siedebereich wie Schächte, Kanalrohre, Rinnen u. v. m.

- dauerhafter Widerstand gegen hohe Sulfatbelastung
- gegen Bodenfeuchtigkeit und drückendes Wasser
- für Kanalrohre, Schächte, Rinnen o. ä.
- meerwasser- und frostbeständig

**Verbrauch:** ca. 3 kg/m<sup>2</sup> bei Bodenfeuchtigkeit  
ca. 6 kg/m<sup>2</sup> bei drückendem Wasser

**Lieferform:** 25-kg-Sack



Abdichtung im Kanal-, Schacht- und Tunnelbau

### K11 Flex Schlämme grau/weiß Polymervergütete Dichtungsschlämme

**Einsatzgebiete:** Abdichtung von Kellern, Schächten u. ä. im Alt- und Neubaubereich. Im Bereich der Sanierung als Salzbremse und Untergrund für nachfolgende Sanierputze einsetzbar. Bei bituminösen Abdichtungen im Kehlenbereich zum Schutz vor negativ drückendem Wasser.

- gegen positiv und negativ drückendes Wasser
- auf allen mineralischen Untergründen
- früh belastbar und druckwasserdicht
- sehr gute Haftfestigkeit zum Untergrund
- amtlich geprüft

**Verbrauch:** 2,5 bis 3,0 kg/m<sup>2</sup>

**Lieferform:** 15-kg-Sack (Teil A) / 5-kg-Kanister (Teil B)



Nachträgliche Innenabdichtung bei Sanierungsarbeiten

Negativabdichtung unter KMB

### Ardalon® 2K plus Flexible Dichtungsschlämme

**Einsatzgebiete:** Abdichtung unter keramischen Fliesen und Natursteinen an Wand- und Bodenflächen in Nassräumen, auf Balkonen und Terrassen, in Schwimmbecken und Beckenumgängen, sowie von erdberührten Bauwerken in rissgefährdeten Bereichen.

- dauerhafte Abdichtung erdberührter Bauwerke aus Beton, Mauerwerk und Zementputz
- gegen Bodenfeuchtigkeit und drückendes Wasser
- für Nassräume, Balkone/Terrassen, Schwimmbecken
- rissüberbrückend bis 2 mm
- für innen und außen
- gute Haftfestigkeit zum Untergrund
- früh belastbar und druckwasserdicht
- Klassen A1, A2 und B (AbP) sowie "Abdichtung von Bauwerken" (AbP)

**Verbrauch:** ca. 3,5 kg/m<sup>2</sup> (Nassräume, Balkone/Terrassen)  
ca. 5 kg/m<sup>2</sup> (Schwimmbecken)

**Lieferform:** 15-kg-Sack (Teil A) / 5-kg-Eimer (Teil B)



Systemaufbau unter keramischen Belägen



Balkonabdichtung unter keramischen Belägen



# DICHTUNGSSCHLÄMMEN auf mineralischer Basis

**Problem:** Wie dichte ich Bauwerke dauerhaft und effizient mit **mineralischen Dichtungsschlämmen** ab?

**Lösung: Die ARDAL + HEY'DI-Schlämmen**

- dauerhafte Abdichtung erdberührter Bauwerke im Alt- und Neubaubereich aus Beton, Mauerwerk und Zementputz
- gegen Bodenfeuchtigkeit und drückendes Wasser
- für Trinkwasserbehälter, Balkone, Terrassen, Schwimmbecken u.v.m.
- gute bis sehr gute Haftung zum Untergrund
- früh belastbar, meerwasser-/ frostbeständig
- maschinell verarbeitbar
- mit amtlichen Prüfzeugnissen



Stand 03-2007 / ältere Ausgaben ungültig



## Die vielseitigen Dichtungsschlämmen

Die HEY'DI Dichtungsschlämmen auf mineralischer Basis bieten für viele Anwendungsbereiche eine Systemlösung zur schnellen, dauerhaften und sicheren Bauwerksabdichtung auf der Positiv-, sowie auch auf der Negativseite.

**Starre:** Die früh belastbare **K11 Schlämme grau** ist besonders geeignet für die Abdichtung von nicht rissgefährdeten Bauwerken, zur Innenbeschichtung von Trinkwasserbehältern und Herstellung einer Streifenabdichtung zwischen Kellersohle und aufsteigender Wand. Ihr Verbrauch liegt je nach Lastfall zwischen 2 und 4 kg/m<sup>2</sup>.

In Bereichen, in denen die Abdichtung sichtbar ist, empfehlen wir den Einsatz der **K11 Schlämme weiß** und im Sielbau- und Abwasserbereich mit hoher Sulfatbelastung wie in Kanalrohren, Schächten oder Rinnen die **K11 Sulfatex Schlämme**.

**Haarrissüberbrückende:** Die polymervergütete **K11 Flex Schlämme grau** bietet eine sehr gute Haftung zum Untergrund, sowie eine sehr leichte Verarbeitung. Sie wird u.a. im Bereich der Sanierung als Salzbremse und als Abdichtung gegen Druckwasser auf der Positiv- wie auch Negativseite angewendet. Ebenso als Untergrundvorbereitung bei bituminösen Abdichtungen im Kehlenbereich als Schutz vor negativ drückendem Wasser geeignet. Im Sichtbereich empfiehlt sich der Einsatz der **K11 Flex Schlämme weiß**.

**Flexible:** Die **Ardalon® 2K plus** Dichtschlämme ist flexibel und rissüberbrückend. Ihre Einsatzgebiete umfasst die Abdichtung von Bauwerken, wie Keller, Tiefgaragen und Betonelementen, sowie die Abdichtung unter keramischen Fliesen und Natursteinen an Wand- und Bodenflächen in Nassräumen, auf Balkonen und Terrassen, in Schwimmbecken und Beckenumgängen. Geprüft nach den Feuchtigkeitsbeanspruchungsklassen A1, A2 und B (AbP) sowie "Abdichtung von Bauwerken" (AbP). Rissüberbrückend bis 2 mm.

### Vorbereitung

Der Untergrund muss fest, tragfähig, eben und frei von Trennschichten sein.

Eine waagerechte Sperre unter aufgehender Wand ist mit **K11 Schlämme grau** aufzubringen.

### Verarbeitung / Arbeitsschritte

1 Fehlstellen mit **Sperrmörtel** schließen.

2 Untergrund satt vornässen und **K11 Schlämme grau** vollflächig mittels Quast, Bürste oder maschinell aufbringen.

3 Hohlkehle mit **Sperrmörtel** erstellen.

4 Zweite Schicht **K11 Schlämme grau** auftragen.

### Folgearbeiten

Die **K11 Schlämme grau** ist vor dem Verfüllen der Baugrube gemäß DIN 18195 mit Schutz-, Drän- oder Dämmplatten zu schützen. Deren Fixierung erfolgt mit **Dickbeschichtung 1K**.



Komplett-Information über die hier aufgeführten Produkte entnehmen Sie bitte unseren Technischen Merkblättern.



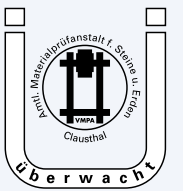
**Verbrauch:**  
ca. 2 kg/m<sup>2</sup> bei Bodenfeuchtigkeit  
ca. 4 kg/m<sup>2</sup> bei drückendem Wasser  
**Lieferform:** 25-kg-Sack

## K11 Schlämme grau Dichtungsschlämme

**Systemkomponenten:** Sperrmörtel, K11 Schlämme grau, Dickbeschichtung 1K

**Einsatzgebiete:** Keller, Tiefgaragen, Betonelemente, waagerechte Sperre unter aufgehender Wand und Innenbeschichtung von Trinkwasserbehältern usw.

- dauerhafte Abdichtung erdberührter Bauwerke aus Beton, Mauerwerk etc.
- gegen Bodenfeuchtigkeit und drückendes Wasser
- gute Haftung zum Untergrund
- meerwasser- und frostbeständig
- früh belastbar
- für Trinkwasserbehälter
- amtlich geprüft



## Aufbauprinzip einer dauerhaften Abdichtung

1 **K11 Schlämme grau:** Einkomponentige Dichtungsschlämme. Als waagerechte Sperre unter aufgehender Wand bis einschließlich 2/3 Vorfläche Bodenplatte.

2+3 **Sperrmörtel:** Polymervergüteter Reparaturmörtel mit sehr guter Haft- und hoher Druckfestigkeit. Zum Schließen von Fehlstellen, sowie Erstellen von Hohlkehlen.

4 **K11 Schlämme grau:** Vollflächige Wandabdichtung in zwei Schichten bis einschließlich 2/3 der Vorderfläche der Bodenplatte.

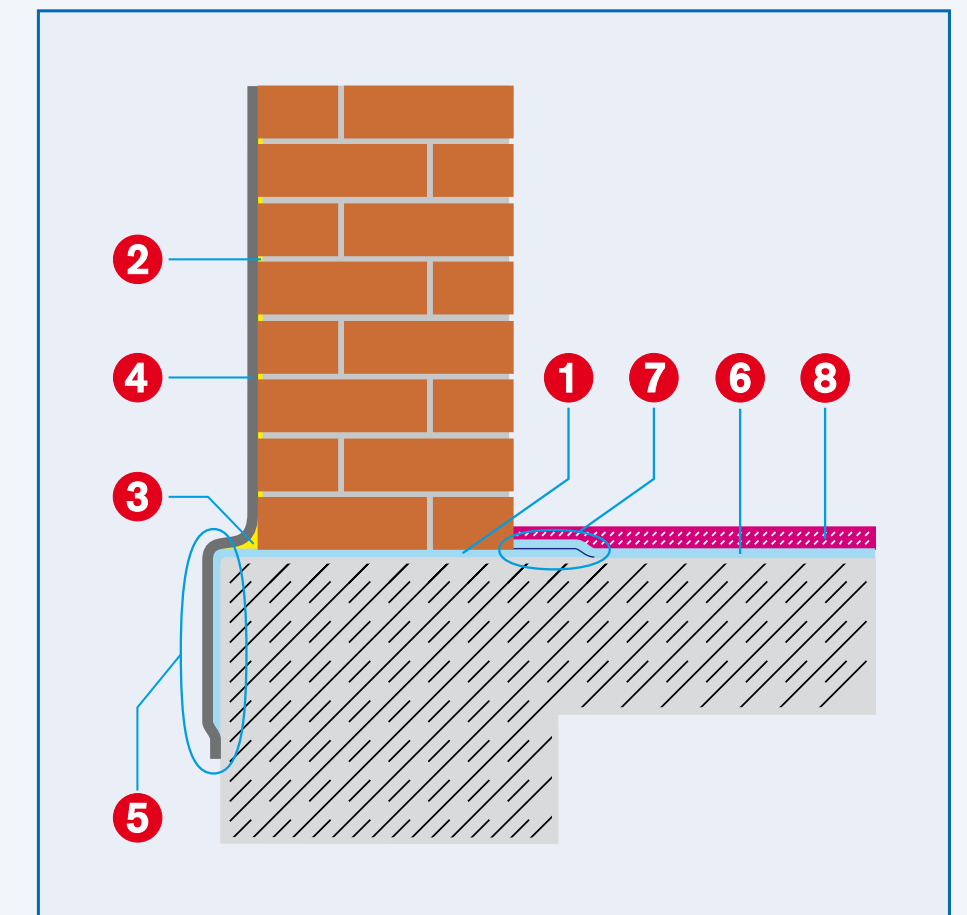
5 Überlappungsbereich Vorderfläche der Bodenplatte.

6 **K11 Schlämme grau:** Abdichtung der Bodenplatte gegen aufsteigende Feuchtigkeit.

7 Überlappung der waagerechten Sperre (Mindestbreite 20 cm).

8 Schutzanstrich

**Dickbeschichtung 1K:** Zum punktuellen Fixieren von Schutz-, Drän- oder Dämmplatten.



Komplett-Information über die hier aufgeführten Produkte entnehmen Sie bitte unseren Technischen Merkblättern.