

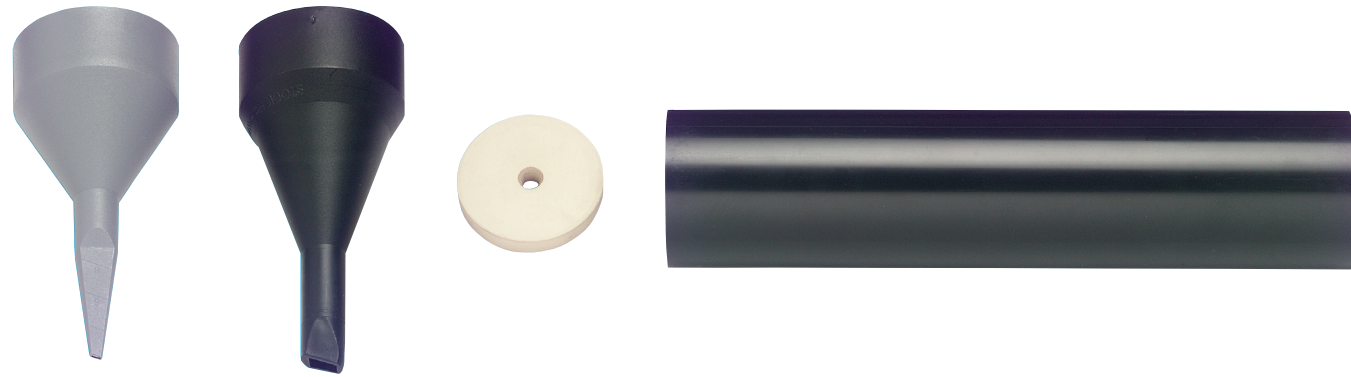
Ultrapoint™

COX
The original

Ersatzteile

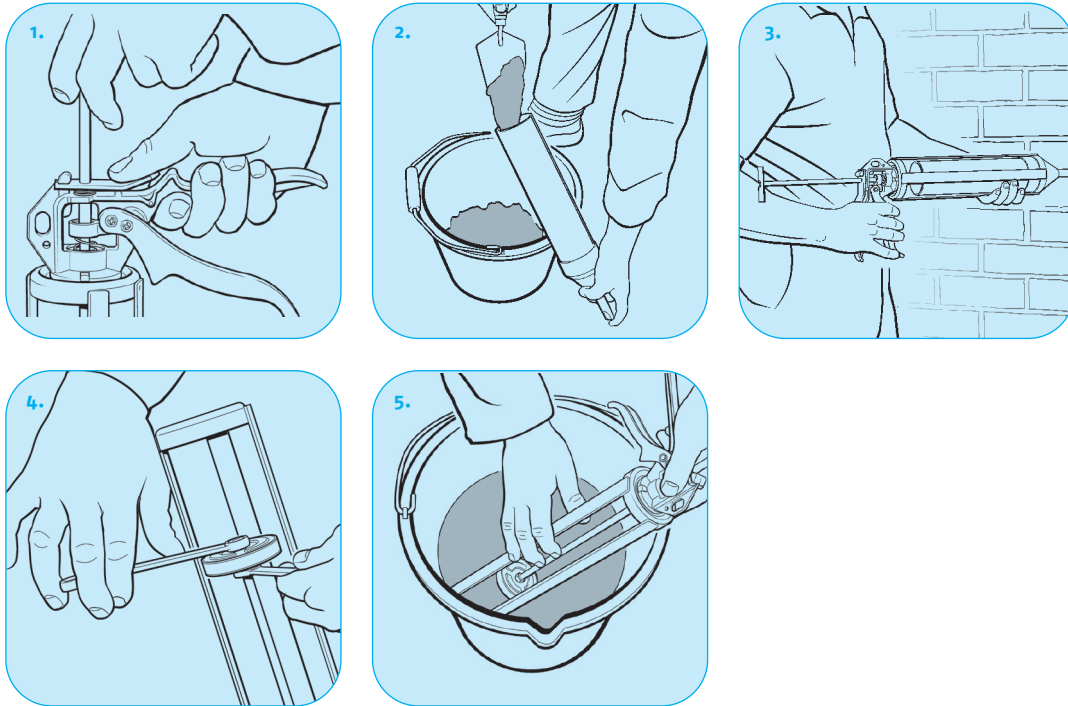
Da Zement und Mörtel von Natur aus scheuern, müssen einige Teile wahrscheinlich gelegentlich ersetzt werden.

Düsen, Rohre und Scheiben für Gummikolben können entweder einzeln oder als Ersatzteilsatz geliefert werden.



Einfach zu handhaben

1. Das Rohr vom Gerät entfernen durch zurückziehen des Kolbens und die ausgewählte Düse anbringen.
2. Das gut gemischte Material (ausführliche Anweisungen für perfektes Mischen werden mit dem Gerät geliefert) wird einfach hineingegossen und das Rohr wieder angebracht.
3. Bedienung des Abzugshebels lässt das Material durch die Düse austreten. Der kräftige Abzugsmechanismus bedeutet, dass nur ein gleichmäßiger Druck erforderlich ist.
4. Sowohl Mörtel als auch Fugenmassen sind scheuernde Materialien, aber der Kolben kann schnell und leicht nachgestellt werden, um die Abnutzung auszugleichen, indem die Mutter in der Mitte angezogen wird. Ersatzrohre sind leicht lieferbar oder sie können von standardmäßigen Regenwasser - Ablaufrohren abgeschnitten werden.
4. Waschen Sie die Pistole jeweils nach jedem Gebrauch und versichern Sie sich, dass kein Mörtel im Mechanismus ist. Nach dem Waschen tragen Sie ein wenig Öl auf den Mechanismus auf. Dies garantiert einen zuverlässigen und leistungsfähigen Arbeitsablauf.

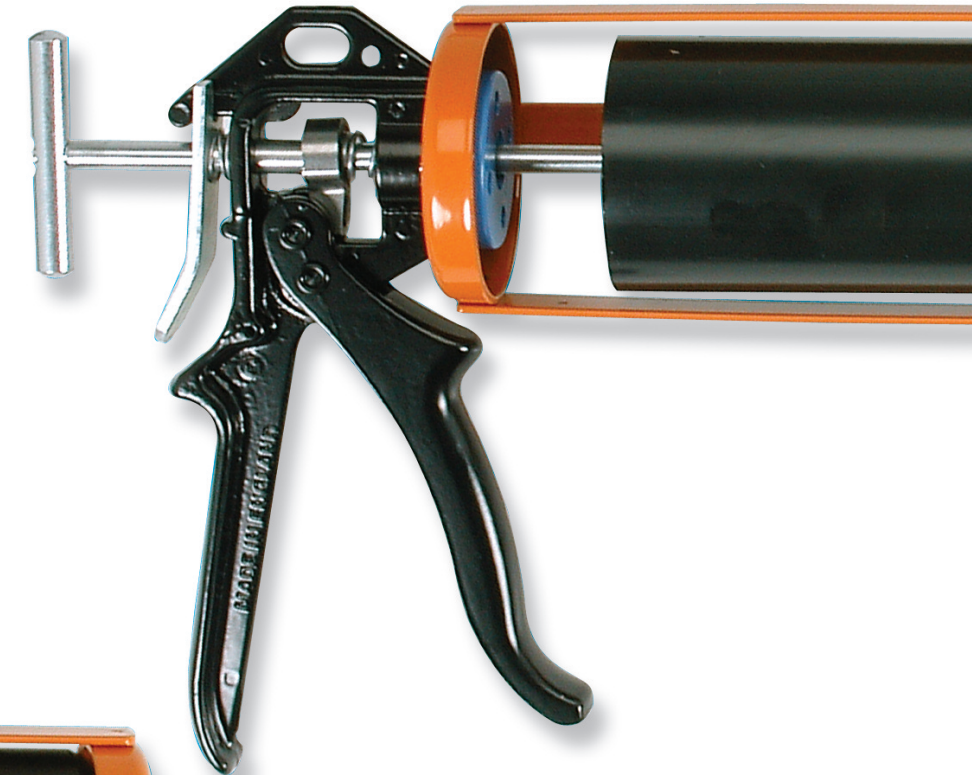


Eine einmalige Pistole, die für Ausfugen und Vermörtelung entwickelt wurde

Zum Ausfugen und Ausfüllen von Spalten zwischen Backsteinen und Steinen, Bodenbelagplatten und Kacheln.

Vom weltweit führenden Hersteller PC Cox wurde die robuste, stabile Ultrapoint manuelle Pistole für Mörtel oder Verpressmittel hergestellt. Konstruktion und Bau erfüllen die strengsten Anforderungen des Profis. Für Spezialanwendungen ist Ultrapoint Air, eine druckluftbetriebene Alternative lieferbar.

Ultrapoint™



PC Cox Ltd, Turnpike Road, Newbury, Berkshire, RG14 2LR
T Sales +44 (0) 1635 264500 F +44 (0) 1635 264555 E sales@pccox.co.uk
www.pccox.co.uk

© PC Cox 2005 Cox und Ultrapoint sind Markenzeichen von PC Cox Ltd.

Es wurde alles versucht sicherzustellen, dass die in dieser Druckschrift zum Zeitpunkt des Drucks enthaltenen Informationen korrekt waren. Die Gesellschaft behält sich jedoch das Recht vor, nach dem Firmengrundsatz ständiger Produktentwicklung jede Spezifikation ohne Mitteilung zu ändern.

COX
The original

- Leicht zu benutzen
- Hochleistungskonstruktion
- Rohr und Unterlegscheibe leicht auszuwechseln
- Auswahl von Düsen zum Ausfugen und Vermörteln

Ultrapoint™

Zum Ausfugen und Ausfüllen von Spalten zwischen Backsteinen und Steinen, Bodenbelagplatten und Kacheln.

Die PC Cox Verfugpistole zum Ausfugen und Vermörteln wurde konzipiert, um die Auftragung von Mörteln und Ausfugen von Kacheln zu vereinfachen und zu beschleunigen, schnell, effizient und sauber. Die robuste Konstruktion, Einfachheit und leichte Handhabung machen es zum idealen Gerät für den Heimwerker aber auch für den professionellen Handwerker.

Leicht zu handhaben

Einfach das Fugenmaterial in das offene Ende des Rohrs einfüllen und durch die Düse austragen.

Fugen von hoher Qualität

Die leistungsfähige Wirkung pumpt den Mörtel oder das Fugenmaterial tief in die Fugen, um Hohlräume zu minimieren und maximale Stärke der Hohlräume zu erzielen.

Größere Effizienz

Mörtel oder Fugenmaterial präzise dort einzugeben, wo es erforderlich ist, führt zu einer ordentlicheren, saubereren, schnelleren Arbeit mit weniger Abfall und minimaler Reinigung.

Vielseitig

Wird geliefert mit Mörtelmischpaddel und zwei Düsen, schwarz für Mörtel, grau für Fugenmaterial.

Einfache Wartung

Leicht zu reinigen, preiswerter Ersatz von Verschleißteilen.



Patentierter Verschleiß-Korrekturmechanismus eliminiert Spiel im Abzugshebel und gewährt 100% lebenslange Arbeitsfunktion.

Die Kolbenstange und andere Antriebsteile sind einsatzgehärtet für lange Lebensdauer.

Rohr hat dieselbe Größe wie ein Standard Abflussrohr (68,5mm Außendurchmesser), also billiger Ersatz.

Kolben aus Gummi ist zwischen Stahlunterlegscheiben angeordnet und kann bei Verschleiß und für optimale Anpassung im Rohr nachgestellt werden.

Hohe Schubkraft (12:1) Abzugsmechanismus mit geformten Griffen bietet leichtere Ausgabe und minimale Ermüdung des Bedienenden.

Stabiler geschweißter Stahlrahmen mit robuster Epoxydbeschichtung für Stärke, Dauerhaftigkeit und Korrosionsbeständigkeit.

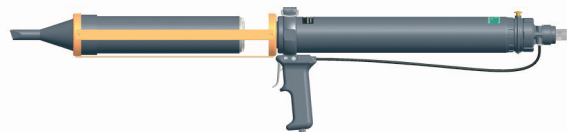
Schwarze Düse mit breiter, kegelförmig eingepasster Öffnung für Mörtel in Stein oder Backstein.

Graue enge Öffnung der kegelförmig einpassenden Düse kann auf die Größe zugeschnitten werden, eng für Kachelfugenmaterial, breiter für Fugen in Bodenbelagplatten.

Gutes Mischen ist entscheidend, um das Beste von Ihrer Ultrapoint Pistole herauszuholen. Mit den Prinzipien, die für industrielle Mischgeräte entwickelt wurden, hilft dieses einfache und wirksame Paddel jedes Mal ausgezeichnetes Mischen zu erzielen, was für leichte Handhabung und effektive Auftragung wesentlich ist. Keine Spezialformulierungen sind notwendig.

Pneumatische Variante

Für spezielle Mauerwerkreparaturen oder Großvolumen Anwendungen können druckluftbetriebene Pistolen (1,45 kN/145 kgf Schubkraft mit 6,8 bar Betriebsdruck) große Einsparungen an Zeit und Mühe bieten.



Technische Spezifikation

Ultrapoint™ MANUAL

Rohrlänge 290mm
Rohr AD 68.5mm
Rohrkapazität 800ml
Gewicht 1.420g (ohne Füllung)
Abzugsverhältnis 12:1

Ultrapoint™ AIR

Rohrlänge 290mm
Rohr AD 68.5mm
Rohrkapazität 800ml
Gewicht 3Kg (ohne Füllung)
Schubkraft 145kgf (1,45 kN bei 6,8 bar Betriebsdruck)