

## Handwerkerkompressoren Serie CLASSIC

Ansaugvolumen: 210 bis 460 l/min – Druck: 10 bar



## Was erwarten Sie von Ihrem CLASSIC-Handwerkerkompressor?

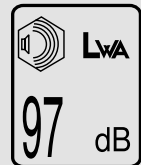
Um Qualität liefern zu können, braucht jeder Handwerker geeignetes Werkzeug. Ein hochwertiger Kompressor für die zuverlässige Druckluftversorgung ist in vielen Branchen unerlässlich. Schön, dass es jetzt mit der CLASSIC-Linie die berühmte KAESER-Qualität in einem auch für kleine und aufstrebende Betriebe interessanten Preisrahmen gibt – selbstverständlich ohne Kompromisse in puncto Wirtschaftlichkeit, Zuverlässigkeit und Lebensdauer.

## Das bietet Ihnen Ihr KAESER-CLASSIC-Handwerkerkompressor:

Für jede Anwendung gibt es die passende CLASSIC-Version. Hochwertige Materialien und sorgfältige Verarbeitung gewährleisten jahrelangen effizienten und verlässlichen Betrieb. Bewährte Qualität und robuste Bauart machen sich im täglichen Einsatz ebenso positiv bemerkbar wie die langen Wartungsintervalle (Fluidwechsel alle zwei Jahre).

## Diese Zeichen bürgen für höchste Qualität und modernste Technik

KAESER CLASSIC-Handwerkerkompressoren sind Qualitätsprodukte „Made in Germany“. Mit LwA- und CE-Zeichen entsprechen alle Kompressoren den gesetzlichen Bestimmungen. CLASSIC-Handwerkerkompressoren sind baumustergeprüft.



# CLASSIC Handwerkerkompressoren



## CLASSIC-Handwerkerkompressoren: bestes Qualitäts-/Preisverhältnis

Standardisierte Baugruppen und Konzentration auf gängige Varianten addieren sich in der CLASSIC-Reihe zu einem einzigartigen Qualitäts-/Preisverhältnis.

Qualität ist für KAESER KOMPRESSOREN selbstverständlich: Herzstück jedes CLASSIC-Handwerkerkompressors ist der robuste Original-KAESER-Verdichterblock.

Und auch das „Gesamtpaket“ stimmt – schließlich wird jeder CLASSIC-Handwerkerkompressor im KAESER-Kolbenkompressor-Produktionszentrum im Stammwerk Coburg gefertigt, montiert und geprüft.



## KAESER-Kompressor

Das Herzstück, der Kompressorblock, wird in Deutschland im KAESER-Werk Coburg gefertigt. Kolben, Kolbenringe, Pleuel, Lager und Kurbelflansch sind besonders robust. Das bürgt für Qualität und Zuverlässigkeit.



## Korrosionsfreie Edelstahlventile

Die Ventile aus korrosionsfreiem Edelstahl haben Ventilzungen mit wärmeableitender Hubbegrenzung. Dies stellt dauerhaft dicht schließende Ventile und längere Lebensdauer sicher.



## Hochleistungs-Fluid

Serienmäßig ist jeder KAESER-Handwerkerkompressor mit speziellem, temperaturfestem Hochleistungsfluid befüllt. So entsteht an den Ventilen fast keine Ölkohle mehr und das Wechselintervall verdoppelt sich auf rund 1 000 Betriebsstunden (bzw. 2 Jahre).



## Präzise Fertigung

Handwerkliches Können, die Erfahrung aus mehr als 80 Jahren Präzisionsmaschinenbau und hochmoderne Bearbeitungsverfahren gewährleisten den hohen KAESER-Qualitätsstandard.



## Sorgfältige Anlagenmontage

Nicht nur auf die Produktion der Kompressorblöcke, sondern auch auf den Zusammenbau der Kompressoranlagen verwenden wir äußerste Sorgfalt.



# CLASSIC – Handwerkerkompressoren

CLASSIC mini 210/10 W bis CLASSIC 460/90 D

High  
quality zylinder

Made in  
Germany!



CLASSIC 320/90 W  
CLASSIC 320/90 D  
CLASSIC 460/90 W  
CLASSIC 460/90 D



KAESER  
KOMPRESSOREN

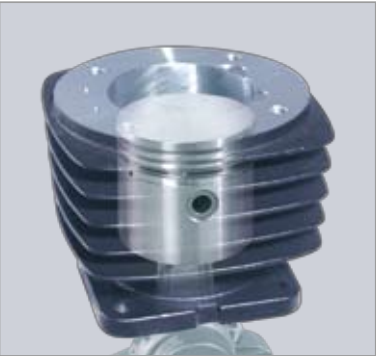
Vor der Auslieferung stellt jeder Kompressor seine Leistungsfähigkeit nach unserem Qualitäts-Management-System unter Beweis (oben links).

Nach Erstinbetriebnahme entsteht dank der mit einem Spezialverfahren bearbeiteten Zylinder-Innenwände kaum noch Abrieb (oben rechts).

CLASSIC-Handwerkerkompressoren sind vielseitig: Sie machen sich zum Beispiel in der Kfz-Werkstatt sowie beim Bauen und Renovieren nützlich (unten).



Probelauf  
gemäß QM-System



High-Quality Zylinder  
längere Lebensdauer



Schlagschrauben  
Radwechsel in kürzester Zeit



Lackierarbeiten  
müheles und glänzend

## Technische Daten Serie CLASSIC

Modell	Ansaug- volumen l/min	Füll- volumen 1) l/min	Druck- behälter l	Druck bar	Motor- leistung kW	Zylinder- anzahl	Schalldruck- pegel 2) dB(A)	Abmessungen T x B x H mm	Gewicht kg
Classic mini 210/10 W	210	140	10	10	1,5	1	67	420 x 370 x 650	29
Classic 210/25 W Classic 210/50 W	210	140	25 50	10	1,5	1	69 71	610 x 310 x 660 820 x 400 x 750	31 39
Classic 270/25 W Classic 270/50 W	270	175	25 50	10	1,5	1	71 70	610 x 310 x 660 820 x 400 x 750	34 39
Classic 320/25 W Classic 320/25 D	320	205	25	10	1,5	1	71	610 x 310 x 690	34 40
Classic 320/50 W Classic 320/50 D	320	205	50	10	1,5	1	73	810 x 400 x 770	41 43
Classic 320/90 W Classic 320/90 D	320	205	90	10	1,5	1	73	1060 x 430 x 850 1060 x 430 x 840	62 53
Classic 460/50 W Classic 460/50 D	460	320	50	10	2,2	1	69	820 x 410 x 860 820 x 400 x 850	64 59
Classic 460/90 W Classic 460/90 D	460	320	90	10	2,2	1	70	1140 x 430 x 920 1150 x 440 x 910	70 68

1) entspricht Behälterfüllzeit von 3 bis 6 bar bei betriebswarmen Zustand; 2) Messflächenschalldruckpegel: aus ISO 3744, r= 4 m

## Passende Werkzeuge und Zubehör

Eco-Set Farbspritzpistole, Sprühpistole, Handreifentfüllmesser, Ausblasepistole und Schlauch	Schlagschrauber	Meißelhammer
●	○	–
●	○	–
●	○	–
●	●	○
●	●	○
●	●	○
●	●	●
●	●	●

● bestens geeignet, ○ für Kurzeinsatz geeignet, – nicht vorgesehen

# CLASSIC – Qualität auf einen Blick

Viele Qualitätsbausteine ergeben die KAESER Qualität. Wie bei einem Puzzle-Spiel gilt das auch bei unseren CLASSIC-Handwerkerkompressoren: Viele hochwertige Teile ergeben ein hochwertiges Ganzes. Alle Komponenten

ten eines CLASSIC Kompressors erfüllen den hohen Qualitätsstandard für den der Name KAESER steht.


Hier sehen Sie alle wichtigen Bauteile auf einen Blick:



- |   |  |
|---|--|
| ① Ansaugluftfilter mit Schalldämpfer      | ⑦ Sicherheitsventil (nicht sichtbar)   |
| ② Kolbenverdichterblock                   | ⑧ Druckluftbehälter, pulverbeschichtet |
| ③ wartungsfreier 1:1 Direktantrieb        | ⑨ Silent-Elemente                      |
| ④ Lüfterschutz                            | ⑩ Öleinfüllstutzen mit Entlüftung      |
| ⑤ Druckschalter                           | ⑪ Ölablassschraube                     |
| ⑥ Filterdruckminderer mit Schnellkupplung |  |

## Werkzeug und Zubehör

### Farbspritzpistolen

	<b>Optima 601</b>	Becherinhalt 0,6l 100l/min Düsensatz 1,2 mm
	<b>LM 2000/B</b>	Becherinhalt 0,5l 220l/min Düsensatz 1,6 mm

### Zubehör-Komplett-Set

	<b>Eco-Set</b>	mit Farbspritzpistole Optima 601, Ölsprüh- und Ausblaspistole, Handreifen-Füllmesser, Ball- und Fahrrad-Füll-Set, 5m PVC-Schlauch
---	----------------	---


### Ausblaspistolen, Düsen und Verlängerungen

	<b>Ausblaspistole</b>	160l/min mit Stecknippel und 1 mm Düse
	<b>Flachstrahldüse</b>	aus Kunststoff 16 parallel angeordnete Luftkanäle
	<b>Flachstrahldüse</b>	mit Verschlussleiste
	<b>Vollstrahldüse</b>	aus Messing, konzentrierter Luftstrahl
	<b>Vollstrahldüse</b>	zum Abblasen großer Flächen
	<b>Fahrradnippel</b>	zum Befüllen von Fahrradreifen
	<b>Verlängerungen</b>	100 mm, 150 mm, 240 mm


### Druckluftschlauch

	<b>aus PVC</b>	gewebeverstärkt, eingebunden, mit Schlauchkupplung und Tülle
	DN 6x3 mm, 5 m, 16 bar	DN 6x3 mm, 10 m, 16 bar
	DN 6x3 mm, 20 m, 16 bar	DN 6x3 mm, 25 m, 16 bar
	DN 9x3 mm, 10 m, 10 bar	DN 13x3,5 mm, 10 m, 10 bar

### Schlauchhalter

	150 mm Breite	aus Aluminium
---	---------------	---------------


### Sprühpistole

	<b>Ölsprühpistole</b>	65l/min Alu-Becher 1 l, gerades Sprührohr, Luftanschluss über Stecknippel
---	-----------------------	--


### Autowaschpistole

	125l/min	Wasseranschluss G 1/2 Wasserverbrauch 1,25 m³/h (bei 6 bar)
---	----------	--


### Kartuschenpistole

	0,8l/Hub	für Standardkartuschen 215x50 mm Luftanschluss über Stecknippel
---	----------	--


### Sandstrahlpistole

	180l/min	mit Behälter 0,6l für Strahlmitte 0,2 - 0,4 mm
--	----------	---

### Handreifenfüllmesser

	150 mm Breite	Messbereich 0 - 10 bar, Anschluss 6 mm Schlauchtülle
---	---------------	--

### Ball- und Fahrradreifen-Füll-Set

	3-Teile-Set	mit Fahrradadapter, Ballhohlnadel, Füllnippel für Luftmatratzen und Schlauchboote
---	-------------	---



# KAESER – auf der ganzen Welt zu Hause

Als einer der größten Kompressorenhersteller und Druckluft-Systemanbieter ist KAESER KOMPRESSOREN weltweit präsent: In 90 Ländern gewährleisten Niederlassungen und Partnerfirmen, dass Anwender hochmoderne, effiziente und zuverlässige Druckluft-Anlagen nutzen können.

Erfahrene Fachberater und Ingenieure bieten umfassende Beratung und entwickeln individuelle, energieeffiziente Lösungen für alle Einsatzgebiete der Druckluft. Das globale Computer-Netzwerk der internationalen KAESER-Firmengruppe macht das Know-how dieses Systemanbieters allen Kunden rund um den Erdball zugänglich.

Zudem sichert die hochqualifizierte, ebenfalls global vernetzte Service-Organisation weltweit höchstmögliche Verfügbarkeit aller KAESER-Produkte.

